

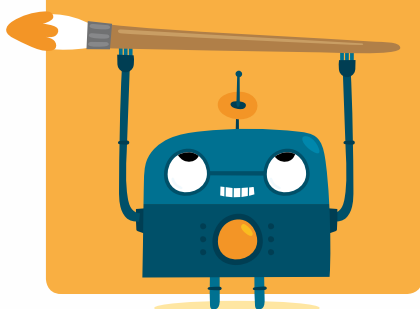
# Croppen



Als je een eigen foto of afbeelding als achtergrond wilt gebruiken, moet je die waarschijnlijk bewerken om hem de juiste afmetingen te geven: 480 x 360 pixels. (Je kunt kleiner beeld gebruiken dat niet precies past, maar dan houd je aan de randen een stukje wit over.)

## Formaat afbeelding aanpassen

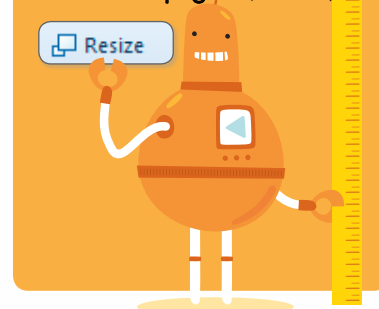
1 Open Microsoft Paint. \*



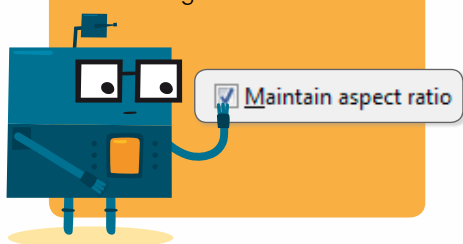
2 Open de afbeelding die je wilt gebruiken



3 Klik in de werkbalk op **Formaat wijzigen** (Resize).



4 'Hoogte-breedteverhouding' (Maintain aspect ratio) moet aangevinkt zijn om de verhouding te behouden.



5 Zet de breedte (horizontaal) van de foto op **480 pixels**. Als de hoogte (verticaal) automatisch **360** wordt, heb je geluk. Sla de foto op om hem later up te loaden.

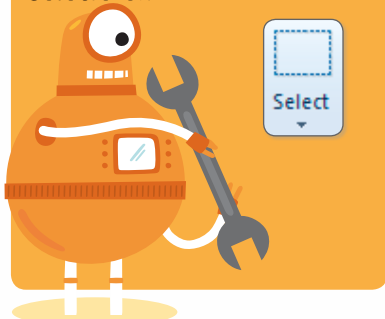


6 Als de hoogte niet op 360 uitkomt, moet je de afbeelding bijsnijden met de tool **Selecteren**.



## Een deel van de foto selecteren

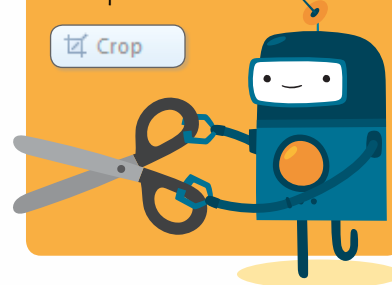
1 Klik in de werkbalk op **Selecteren**.



2 Selecteer een gebied van de afbeelding. Onderaan kun je zien hoe de hoogte-breedteverhouding is. Maak een rechthoek van **480 x 360 pixels**.



3 Klik op **Bijsnijden** (Crop) om alles buiten je selectie te verwijderen.



## Opslaan en uploaden



Als de verhouding 480 x 360 pixels is, kun je je afbeelding gebruiken. Sla de afbeelding op als **.jpg**- of **.png-bestand** en volg de instructies van blz. 31 op om die up te loaden naar Scratch.

\* Deze instructies zijn geschreven voor Microsoft Paint 5.1 op Windows 7. In andere programma's zijn de basistechnieken dezelfde, maar kunnen de tools een andere naam hebben.